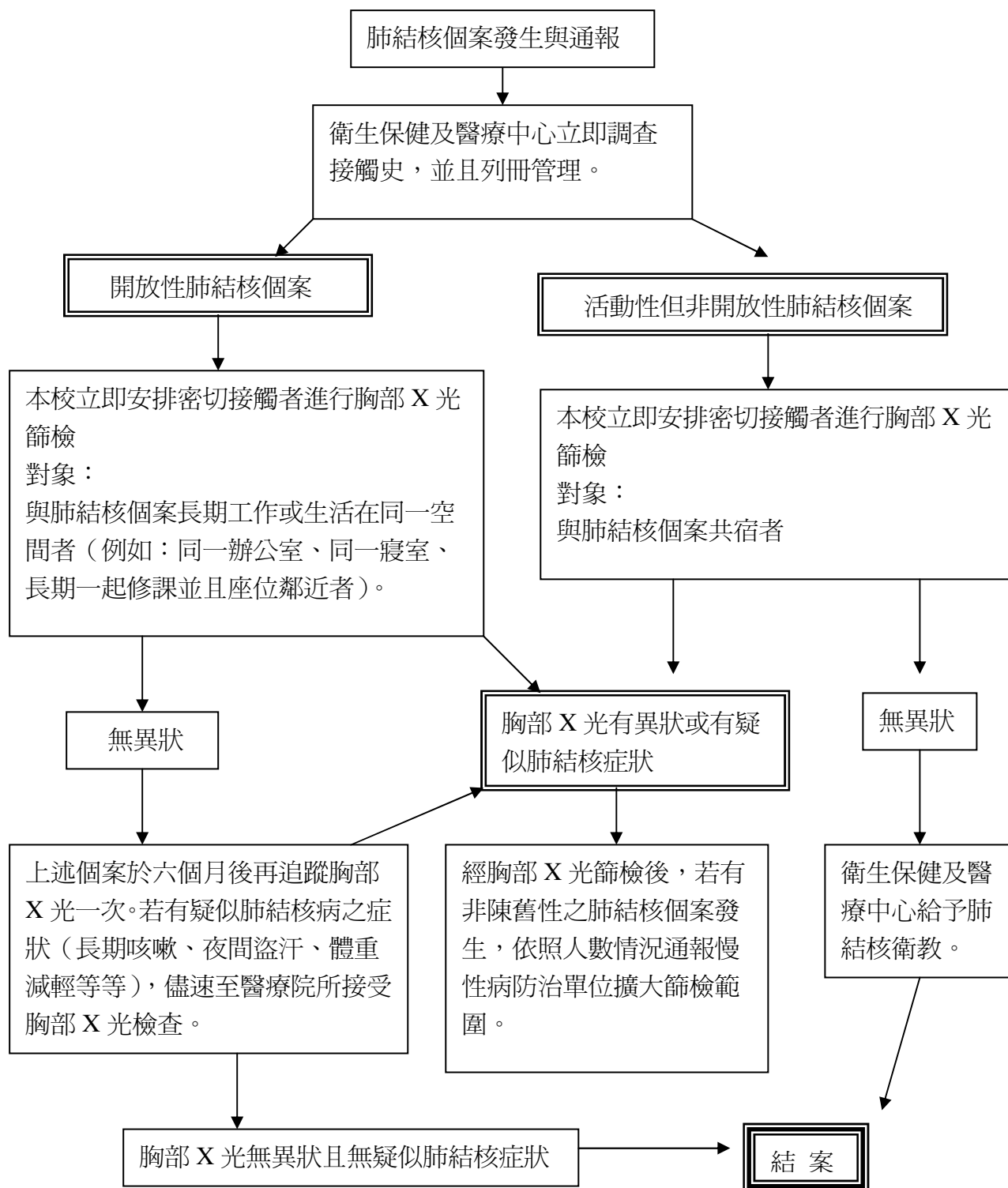


## 國立臺灣大學開放性肺結核病患接觸者之管理流程圖



開放性肺結核病患之密切接觸者，需檢附公立醫院、區域醫院等級以上之醫療院所或慢性病防治院所之胸部 X 光報告，或接受本校安排與建議之胸部 X 光檢查。在事件發生後三個月內實施第一次胸部 X 光檢查，並且在一年內追蹤第二次胸部 X 光檢查。